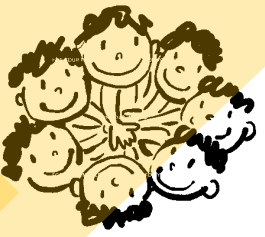


渡辺式家族アセスメント/支援モデルの『パワーバランスと両者の心理的距離』を攻略しよう！



渡辺式家族看護研究会

株崎雅子（埼玉県立循環器・呼吸器病センター）金澤比呂美（大津赤十字病院）石井由紀子（千葉市立海浜病院）
茶谷妙子（訪問看護ステーションひろば）富岡里江（訪問看護ステーションはーと）渡辺美恵子（医療法人社団悠翔会）
新泉真砂子（与野訪問看護ステーション）細井直美（上板橋訪問看護リハビリステーション）樋口敬子（訪問看護ステーションココパレ）

企画意図・内容

「渡辺式」家族看護研究会は、これまで事例検討会に役立つお道具箱（様々なマニュアルやことば集など）や事例検討会の方法やファシリテーションのコツ、グリム童話を用いた「人間関係見える化シート」の具体的な分析方法を紹介してきました。

今回の交流会では、分析の各ステップのなかでも特に難しいという声を聞くことの多い「ステップ4：力関係（パワーバランス）と心理的距離を検討する」を取り上げ、参加者の理解を深めていきます。

「渡辺式」シートⅢ：支援方策、実施、評価シート

7. パワーバランスと両者の心理的距離

